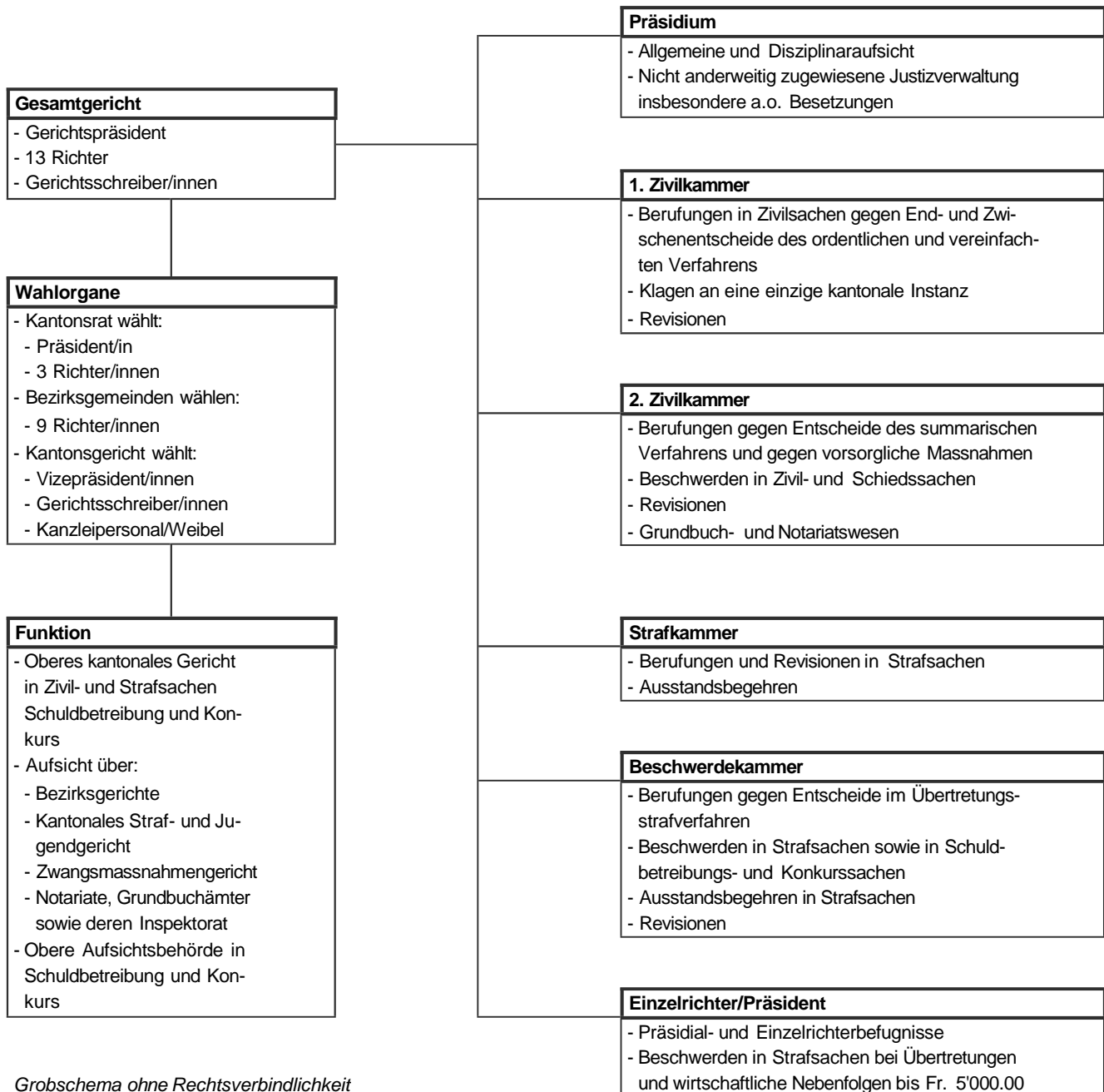


Organigramm des Kantonsgerichts Schwyz



Grobschema ohne Rechtsverbindlichkeit

Nach bisherigem Recht zu beurteilende Rechtsmittel (mit Ausnahme von Revisionen nach StPO) werden, ungeachtet der zeitlichen Einreichung, noch durch die Kammern des Kantonsgerichts in bisheriger Zusammensetzung und Bezeichnung behandelt.